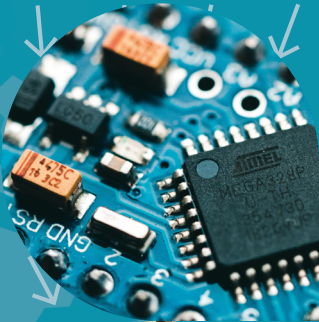


TECHNISCHES GYMNASIUM

TGM

# PROFIL MECHATRONIK\*

Allgemeine Hochschulreife



Werkstoffkunde  
Elektrotechnik  
Maschinenbau  
CAD-Systeme  
Steuerung & Technik  
...

# TECHNISCHES GYMNASIUM

## PROFIL

### MECHATRONIK

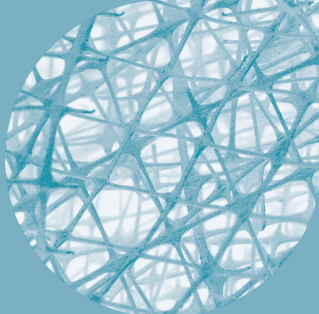
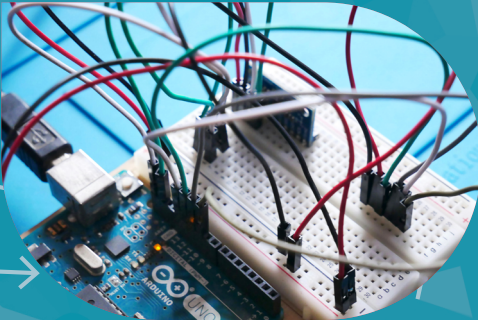
#### Beschreibung

Schwerpunkt in diesem Profil ist das 6-stündige Fach Mechatronik. Es umfasst die Teilbereiche **Maschinenbau, Elektrotechnik** sowie **Steuerungstechnik** und setzt keine Vorkenntnisse voraus.

Ebenfalls zählen Grundlagen der **Fertigungstechnik, Getriebe- und Energietechnik** zu den Unterrichtsthemen. Am CAD-System werden technische Zeichnungen erstellt und die Festigkeit von Bauteilen berechnet.

Der Bereich Elektrotechnik führt mit Übungen im Labor schrittweise in die **Digital- und Wechselstromtechnik** ein. Somit bereitet Sie das Profil Mechatronik besonders gut auf technische Studiengänge oder Berufsausbildungen vor.

Microcontroller



Werkstoffstruktur

## Studentenafel der Eingangsklasse

### **Pflichtfächer**

Mechatronik mit Labor. ....	6
oder	
Gestaltungs- und Medientechnik. ....	6
Deutsch. ....	3
Englisch. ....	3
Geschichte/Gemeinschaftskunde. ....	2
Religionslehre/Ethik. ....	2
Mathematik. ....	4
Physik. ....	2
Chemie. ....	2
Informatik. ....	2
Wirtschaftslehre. ....	2
Sport. ....	2

### **Wahlpflichtfächer**

Zweite Fremdsprache <sup>1</sup>	
fortgeführt (F) .....	3
neu beginnend (N) .....	4
Bildende Kunst .....	2
Sondergebiete der Technik .....	2
physikalische Laborübungen .....	2
chemische Laborübungen .....	2

### CAD-Konstruktion



1) Die Zuweisung in Niveau F oder N (fortgeführte oder neu beginnende Fremdsprache) erfolgt entsprechend den Vorkenntnissen der Schüler\*in. Wer die in den Klassen 7 bis 10 keinen oder keinen ausreichenden Unterricht in der zweiten Fremdsprache erhalten hat, besucht den Unterricht in der zweiten Fremdsprache in der Eingangsklasse und den Jahrgangsstufen 1 und 2. Als Fremdsprachen werden angeboten: Englisch, Französisch, Spanisch und Russisch.

Aufnahmebedingungen:

\* **Realschulabschluss**

oder gleichwertige Bildungsstand

\* **Versetzung nach Klasse 10** in eine

gymnasiale Oberstufe (Gemeinschaftsschule)

\* **Fachschulreife** (zweijährige Berufsfachschule)

\* **Versetzungszeugnis in die Klasse 11**

(Gemeinschaftsschule oder G9-Gymnasiums)

\* **Versetzungszeugnis in die Klasse 10 oder 11**

(G8-Gymnasiums)

Weitere Informationen:

Das Technische Gymnasium der Gewerblichen Schule Lahr unterliegt der Schulgeld- und Lernmittelfreiheit. Die Ausbildung ist für Sie also grundsätzlich kostenlos. Um zu Hause arbeiten zu können, empfehlen wir die Beschaffung eines privaten Computers. **Die benötigte Software erhalten Sie kostenfrei** über Schullizenzen.

Digitalisierung:

Die Gewerbliche Schule Lahr verfügt über eine sehr gute digitale Infrastruktur und eine besonders moderne Ausstattung. Die Unterrichtsinhalte können daher vollständig digital zur Verfügung gestellt und bearbeitet werden.

**Die Schullart „Technisches Gymnasium Profil Mechatronik“ wird als Tablet-Klassen geführt.**



Tramplerstr. 80

77933 Lahr

Tel. 0 78 21 95 449 2600

[info@gs-lahr.de](mailto:info@gs-lahr.de)