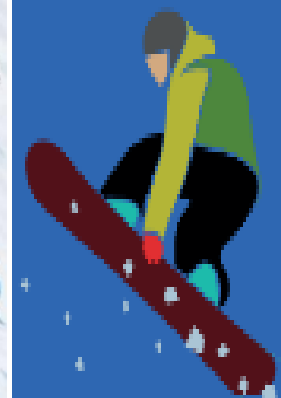


# Ski- und Snowboard- tour 2023



130,- € pro Person



**Samstag, 28.01.2023 bis  
Sonntag, 29.01.2023**

**Melchsee-Frutt/Schweiz**

Preis beinhaltet: Transfer, 1 Übernachtung mit Halbpension, 2 Tage Skigang

Wichtig: Bitte teilen Sie uns mit, ob Sie eine Skifahrerlizenz (Ski- oder Snowboardlizenz) besitzen.



# Ski – und Snowboardtour 2023

- ┆ **Wann?** Samstag/Sonntag 28/29.01.2023
- ┆ **Wohin?** Melchsee-Frutt Schweiz
- ┆ **Für wen?** Alle, die am Schulleben der GS Lahr teilhaben.
- ┆ **Kosten?** 130 € pro Person

## Im Preis enthalten sind:

Hin- und Rückfahrt in einem Reisebus, Fa. Schoor  
 Übernachtungen im „Ferienheim JUHUI mit Abendessen und Frühstück, 2-Tages Skipass

Wer teilnehmen will, trägt sich in die Teilnehmerliste ein, die am SMV-Brett aushängt und bestätigt seine Anmeldung mit einer Anzahlung von 30€ auf unten genanntes Konto. Die **Anmeldung ist nur mit einer Anzahlung von 30 € gültig**. Diese Anzahlung wird einbehalten, sollte eine angemeldete Person nicht teilnehmen und der Platz nicht wieder besetzt werden können. Außerdem muss die **vollständige Bezahlung bis spätestens 20.01.2023** erfolgen. Die Teilnehmerzahl ist auf 50 begrenzt. Bei Überbuchung zählt der Zeitpunkt der Anzahlung. Zum Ski- oder Snowboardfahren erforderliche Grundfertigkeiten sind Voraussetzung. Es wird kein Ski- oder Snowboardkurs angeboten! Schlittenfahren ist auch möglich.

**Martin Treubert Deutsche Kreditbank DKB**  
**Konto Nr.: 1003465018 BLZ: 120 300 00**  
**IBAN DE98 1203 0000 1003 4650 18**

**BIC BYLADEM1001**

**Verwendungszweck: SMV Skitour 2023 / Name / Klasse**

Bei Fragen wendet Euch an Eure Verbindungslehrer oder Martin Treubert (Martin.Traubert@gs-lahr.de)

## Samstag 28.1.2023

- ┆ Treffpunkt: 6.00 Uhr in Lahr vor dem Haupteingang der Gewerbeschule Lahr  
Zusteige Möglichkeit: 6.30 Uhr Autobahnausfahrt Freiburg-Nord (nach Absprache)
- ┆ Ankunft in Melchsee: ca. 9.30 Uhr  
Ausgabe der Liftpässe (Wichtig: Schon in Ski-Montur anreisen, da der Zimmerbezug erst am Nachmittag stattfindet.)
- ┆ Bis Liftschluss ca.16.30 Uhr Skifahren; wie verabredet nur in Gruppen
- ┆ 16.30 Uhr Treffpunkt am Bus und Weiterfahrt zur Unterkunft
- ┆ Einchecken und Bezug der Zimmer im Ferienheim Juhui  
**Wichtig: In den Schlafzimmern sind keine offenen Getränke erlaubt!**
- ┆ Ca. 18 Uhr Abendessen
- ┆ Danach steht der Abend zur freien Verfügung

## Sonntag, 29.01.2023

- ┆ 7.45 Uhr Frühstück,
- ┆ 9.00 Uhr bis 16.30 Uhr Skifahren
- ┆ 16.45 Uhr Treffpunkt am Bus, Abfahrt 17 Uhr
- ┆ Ankunft in Lahr ca. 21.00 Uhr

## Checkliste / Sonstiges

- ┆ Ski/Snowboardausrüstung, Schlitten...
- ┆ Verpflegung für Busfahrt und eventuell für die Pausen auf der Piste
- ┆ Reisedokumente (Personalausweis oder Reisepass)
- ┆ Taschengeld (Schweizer Franken wenn möglich)
- ┆ Auslandskrankenversicherung (nicht verpflichtend, aber sinnvoll)
- ┆ Tischtennisschläger
- ┆ Musik, Spiele zur Abendunterhaltung
- ┆ Bettwäsche (Spannbettuch und Deckenbezug oder Schlafsack); ansonsten muss die Bettwäsche für 10 CHF ausgeliehen werden.
- ┆ Unterschriebene Einverständniserklärung (kann in den SMV Briefkasten eingeworfen oder bei einem Verbindungslehrer abgegeben werden)

eure SMV

## Liebe Skifreunde, sehr geehrte Eltern,

aus haftungsrechtlichen Gründen bitten wir Sie folgende Erklärung zur Kenntnis zu nehmen und mit Ihrer Unterschrift zu bestätigen, dass Sie mit den nachfolgend aufgeführten Bedingungen einverstanden sind. Wir bitten auch die volljährigen Schüler/innen um Ihr Einverständnis.

Unser SMV–Skiwochenende ist eine Schulveranstaltung, d.h. alle Teilnehmer/innen müssen versichert sein, z.B. Privathaftpflicht. Alle Schäden, die ein/e Teilnehmer/in an Personen und Material verursachen könnte, müssen von einer Haftpflichtversicherung, welche oftmals über die Eltern besteht abgedeckt sein. Jede/r Teilnehmer/in ist daher verpflichtet, das Bestehen eines solchen Versicherungsschutzes zu überprüfen und im Rahmen der unten angefügten Erklärung neben den allgemeinen Regeln für die Veranstaltung das Bestehen einer solchen Versicherung zu bestätigen.

Bitte im Sekretariat oder bei einem Verbindungslehrer abgeben. Oder in den SMV Briefkasten bei der Cafeteria einwerfen.

Einverständniserklärung	
1.	<b>Ich bin Haftpflichtversichert.</b>
2.	Ich verpflichte mich an den gemeinsamen Programmpunkten, z.B. Mahlzeiten teilzunehmen. Die vereinbarten Zeiten für Treffpunkte halte ich selbstverständlich ein.
3.	Ich bin damit einverstanden, zu jeder Zeit in einer Gruppe – niemals allein – unterwegs zu sein.
4.	Auf den Missbrauch von Alkohol sowie anderen Drogen verzichte ich.
5.	Bei groben Verstößen gegen die allgemeinen Verhaltensregeln oder Anweisungen der Lehrkräfte/Hüttenwirt kann ich von dem Wochenende ausgeschlossen werden und muss die Kosten für die Rückreise selbst übernehmen.
<p>-----</p> <p>Vor- u .Nachname Teilnehmer <span style="float: right;">-----</span> Geburtsdatum</p> <p>-----</p> <p>Klasse <span style="float: right;">-----</span> Unterschrift Teilnehmer/Erziehungsberechtigter</p>	